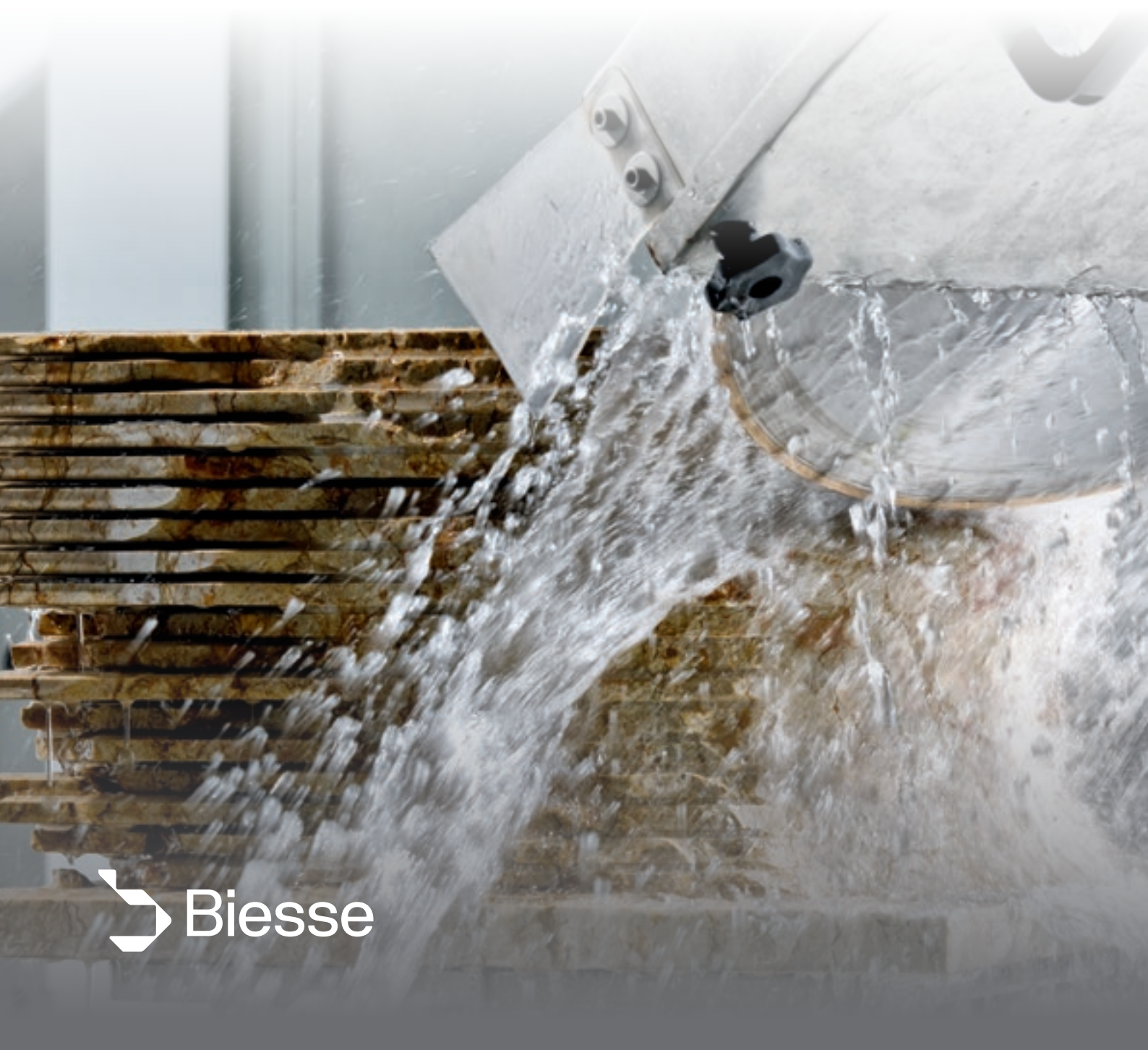


# MA STER 850

УНИВЕРСАЛЬНЫЙ ОБРАБАТЫВАЮЩИЙ  
ЦЕНТР С ЧПУ ДЛЯ ОБРАБОТКИ КАМНЯ



# ПРЕКРАСНЫЙ СИНТЕЗ МОЩНОСТИ И ТОЧНОСТИ



**Master 850** представляет собой плод эволюции обрабатывающих центров больших размеров для обработки листов, массива и блоков натурального и композитного камня. Уникальность данного станка заключается в возможности достичь высочайшего качества отделки не только листов, но также и массива и блоков. Это идеальное техническое решение "всё в одном" для производства, обрабатывающего камень и ориентированного на реализацию проектов в сегменте строительства, монументальном искусстве, ритуальных услуг и архитектурных проектов.



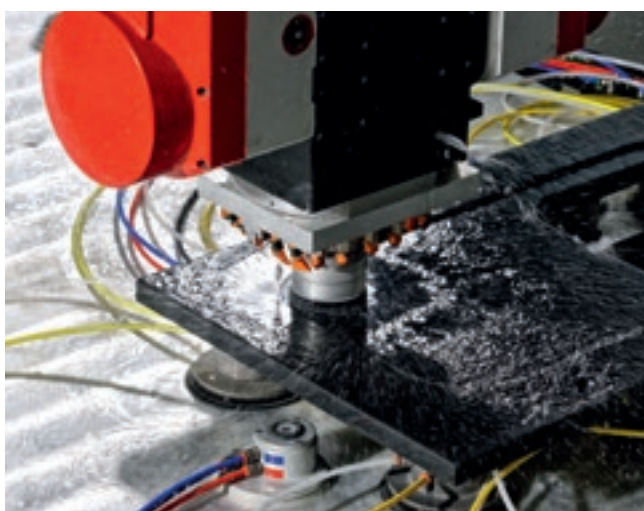
# MASTER 850

- ЧРЕЗВЫЧАЙНАЯ МОЩНОСТЬ И МАКСИМАЛЬНАЯ ТОЧНОСТЬ ЧИСТОВОЙ ОТДЕЛКИ
- МАССИВНОСТЬ И КРЕПОСТЬ С ВЫСОКОЙ СПОСОБНОСТЬЮ ВЫДЕРЖИВАТЬ НАГРУЗКИ ПРИ РАЗМЕЩЕНИИ БЛОКОВ ГРАНИТА, МРАМОРА И ДРУГОГО КАМНЯ
- ВЫСОКИЕ ХАРАКТЕРИСТИКИ БЛАГОДАРЯ ПОСТОЯННЫМ НЕПРЕРЫВНЫМ ОБРАБОТКАМ
- МАКСИМАЛЬНАЯ СКОРОСТЬ ПЕРЕМЕЩЕНИЯ ДЛЯ СОКРАЩЕНИЯ ВРЕМЕНИ ОЖИДАНИЯ.



# МАКСИМАЛЬНАЯ ТОЧНОСТЬ ЧИСТОВОЙ ОТДЕЛКИ КУХОННЫХ СТОЛЕШНИЦ

Серия Master 850 представляет собой прекрасный синтез высокой мощности и точности отделки высочайшего уровня, что является идеальным для исполнения обработок плит камня с максимальной гибкостью.



Профиль против падения капель и понижение уровня столешниц с наклоном.



Шлифование чашевидным инструментом внешней кромки.

**ИДЕАЛЕН ДЛЯ ОБРАБОТКИ  
КАМЕННЫХ ПЛИТ И  
ИЗГОТОВЛЕНИЯ КУХОННЫХ  
СТОЛЕШНИЦ**

- Понижение уровня
- Полирование
- Фрезерование
- Шлифование чашевидным инструментом

## ПОЛИРОВКА ЧАШЕВИДНЫМ ИНСТРУМЕНТОМ И ИСПОЛНЕНИЕ ПРЯМОУГОЛЬНЫХ ВЫБОРОК



# ПРОСТОТА И БЫСТРОТА ФИГУРНЫХ ОБРАБОТОК МАССИВА И БЛОКОВ

Крайняя простота и быстрота фигурной обработки блоков и массива благодаря мощному электрошпинделю, способному управлять диском максимальными диаметром 625 мм и инструментами большой длины, что обеспечивает высокое качество отделки и даже при операциях щёточной обработки, фрезерования и полирования фигурных и выпуклых профилей или поверхностей, ориентированных в пространстве.



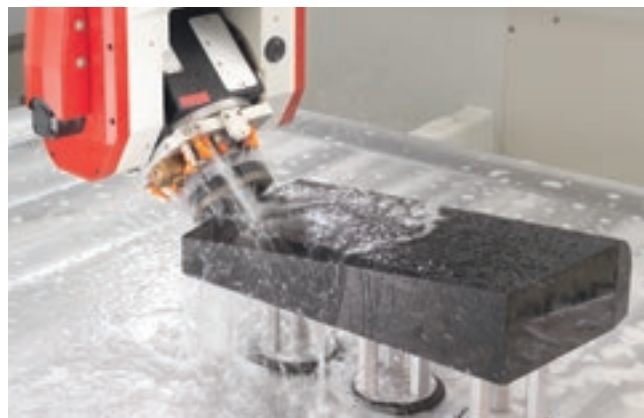
Шлифовка кромки массива.



Чистовая отделка с 5 осями.



Полировка закруглённых профилей по массиву.



Фацет с переменным углом.

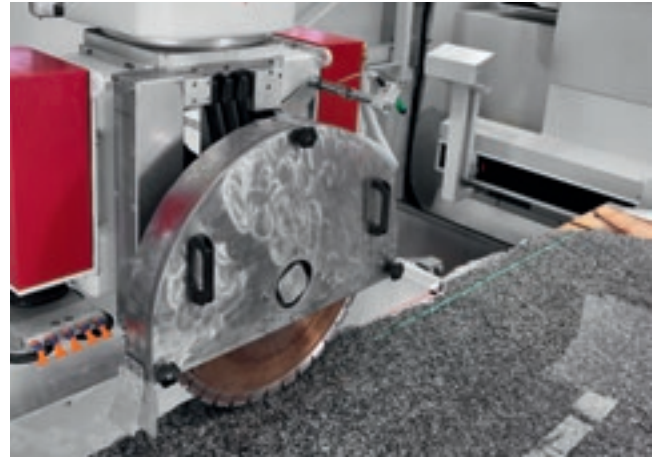
**ПРЕКРАСНО ПОДХОДИТ ДЛЯ ОБРАБОТКИ  
С 5 ОСЯМИ ДЛЯ РИТУАЛЬНЫХ УСЛУГ ПО  
НЕБОЛЬШИМ ЗАГОТОВКАМ МАССИВА**



# МОЩНЫЙ И ТОЧНЫЙ ДЛЯ ОБРАБОТКИ БЛОКОВ ДЛЯ ВАНН



Резка с помощью диска, наклоняемого в любом направлении.



Массивная рабочая голова класса «hi-tech» с 5 осями полностью способна производить наиболее сложные обработки, такие как при изготовлении фонтанов, памятников, ванн, поручней и капителей колонн с помощью дисковой фрезы и в то же время производить кухонные столешницы и обработки плит при широко известном качестве работы Обрабатывающих центров.

# ИННО ВА ЩИИ

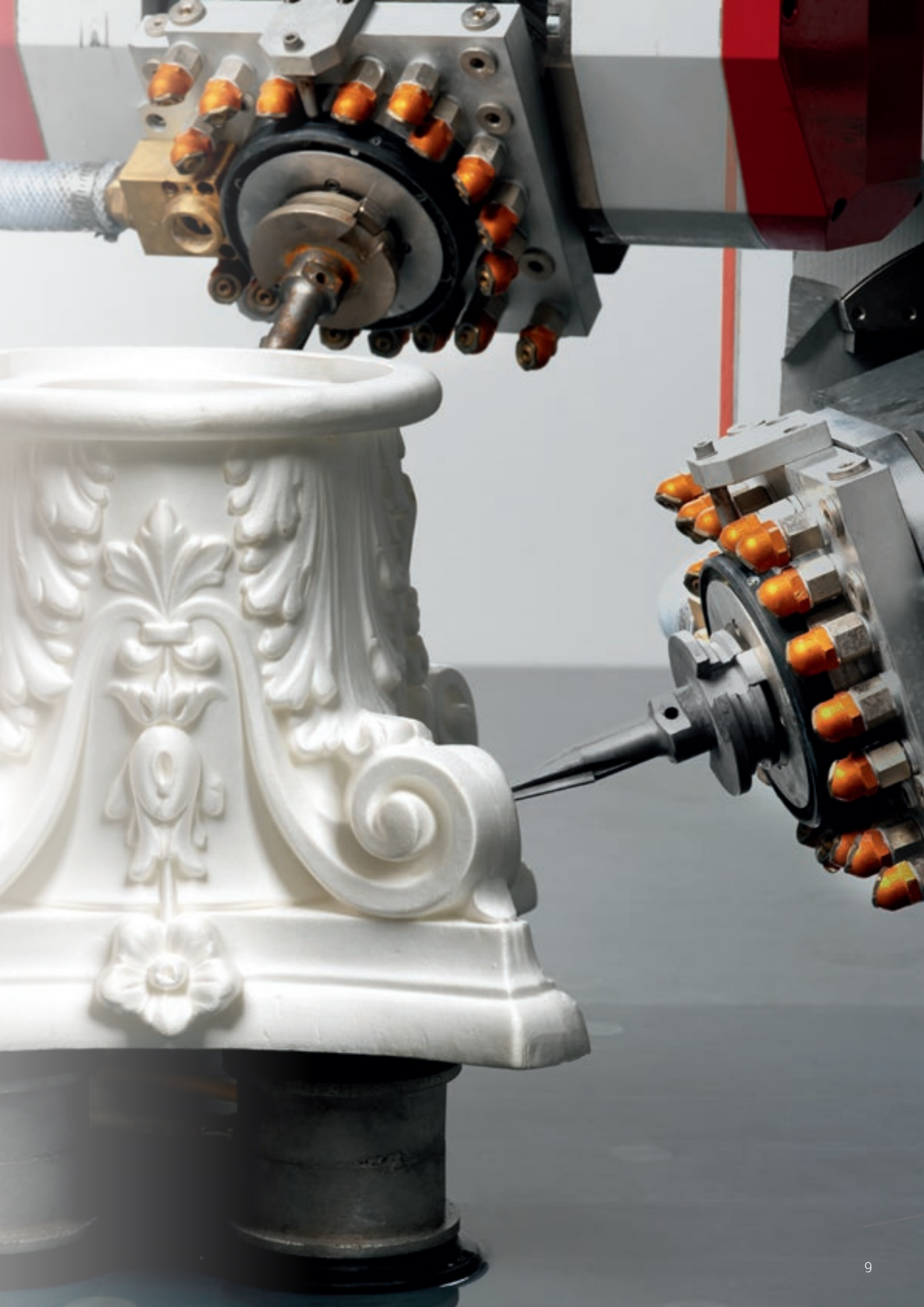


## ТЕХНОЛОГИИ С 5 ОСЯМИ

**Технологии высокого уровня для получения наилучших результатов при максимальной простоте использования.**

Голова с 5 осями, среди которых поворотная ось С с бесконечным вращением и ось А, наклоняемая на угол от  $-90^{\circ}$  до  $+90^{\circ}$ , обеспечивает максимальную гибкость и позволяет превосходить все возможные пределы при исполнении наиболее сложных обработок.





# МАССИВНОСТЬ И КРЕПОСТЬ

Массивность и крепость с высокой способностью выдерживать нагрузки при размещении блоков гранита, мрамора и другого камня.



## Рабочий стол

Конструкция из стали и рабочий стол из полнотелого шлифованного алюминия. Низкий рабочий стол для упрощения загрузки с помощью автопогрузчика или кран-балки. Максимальное внимание удобству оператора, который может получать доступ к рабочему столу со всех сторон, а также и к магазину инструментов.



## Точное и быстрое приведение в движение осей

Перемещения производятся с помощью зубчатой рейки со спиральными зубьями и двойной шестерни, что обеспечивает жёсткость и точность. Автоматическое устройство для смазки направляющих и зубчатой рейки обеспечивает надёжность и долговечность всех движущихся частей.

**Максимальная скорость перемещений до  $60 \text{ м/мин}$  с ускорениями, которые способны снизить до минимума периоды ожидания.**



## Пильный диск, идеальный для фигурной обработки блоков и типичных обработок по массиву

Master 850 могут оснащаться одним или двумя дисками диаметром  $625 \text{ мм}$ . Операция по смене диска полностью автоматизирована и безопасна, а наличие диска никаким образом не ограничивает рабочую зону.

# ВЫСОКИЕ ХАРАКТЕРИСТИКИ



Механический измеритель, который благодаря полностью автоматической системе позволяет с максимальной простотой и быстротой измерять точные размеры участвующих в обработке инструментов и обновлять их во избежание ошибки любого типа со стороны оператора.



## До 59 инструментов

Широкая возможность конфигурирования магазина инструментов с максимальным расширением до 59 мест обеспечивает возможность программировать непрерывные обработки без пауз на загрузку инструментов.



Крестовидный лазер направляет оператора при позиционировании присосок и упоров, ускоряя операции по оснащению рабочего стола.



# ВСЕ ФУНКЦИИ УДОБНЫ В ИСПОЛЬЗОВАНИИ

**EASYSTONE - ПРОГРАММНОЕ ОБЕСПЕЧЕНИЕ CAD/CAM, СПЕЦИАЛЬНО ПРЕДУСМОТРЕННОЕ ДЛЯ ОБРАБОТКИ МРАМОРА, ГРАНИТА, КАМНЯ И СИНТЕТИЧЕСКИХ МАТЕРИАЛОВ НА ОБРАБАТЫВАЮЩИХ ЦЕНТРАХ С ЧПУ. ШИРОКО ИСПОЛЬЗУЕМОЕ В ДАННОЙ ОТРАСЛИ, ПОЗВОЛЯЕТ ОСУЩЕСТВЛЯТЬ НАИБОЛЕЕ РАСПРОСТРАНЕННЫЕ ВИДЫ ОБРАБОТКИ КАМНЯ. СОВМЕСТИМОСТЬ С УЖЕ УСТАНОВЛЕННЫМИ ПАКЕТАМИ EASYSTONE И ГИБКОСТЬ КОНФИГУРАЦИИ В СООТВЕТСТВИИ С ПОТРЕБНОСТЯМИ ЗАКАЗЧИКОВ.**

- **Простое в использовании и интуитивное**  
Может использоваться даже работниками, не обладающими специфическими навыками: все функции удобны в использовании.
- **Комплексное**  
Обеспечивает полный контроль за всеми аспектами обработки и ЧПУ, руководя оператором от чертежа до расположения деталей на рабочей поверхности, с оптимизацией работы инструментов и созданием программ для работы станка.
- **Автоматизированное**  
Архив параметрических компонентов позволяет быстро создавать чертеж изготавливаемых деталей. Автоматический модуль CAM позволяет автоматически определять соответствие выполняемых видов обработки деталям.
- **Идеальное для всех видов обработки**  
Позволяет осуществлять программирование всех стандартных видов обработки камня, например, профилирование и полирование кромок, столешниц для кухни и ванной, резьба, барельефы, душевые поддоны, профилирование и отделка массива, при использовании всех видов инструментов.

# EASY STONE

РАЗРАБОТАНО ДЛЯ УДОБНОГО ПРОГРАММИРОВАНИЯ РАБОТ  
ОБРАБОТКИ КАМНЯ НА ОБРАБАТЫВАЮЩИХ ЦЕНТРАХ С ЧПУ,  
ПОЗВОЛЯЕТ ПОДЧЕРКНУТЬ ВОЗМОЖНОСТИ MASTER.



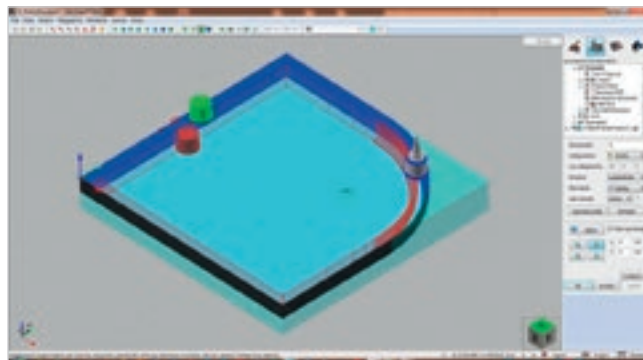
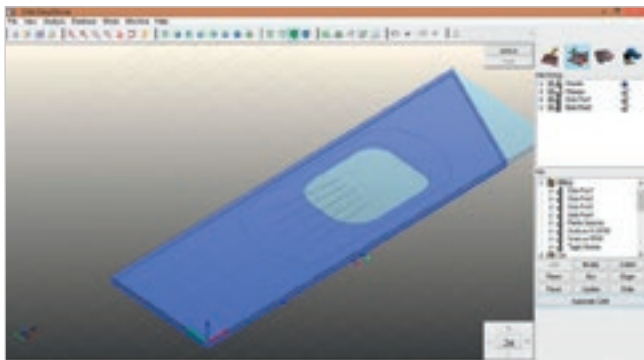
# ИНТУИТИВНОЕ И УДОБНОЕ В ИСПОЛЬЗОВАНИИ ДАЖЕ ДЛЯ МЕНЕЕ ОПЫТНЫХ СПЕЦИАЛИСТОВ

## EASYSTONE MASTER 3 ОСИ

- ✔ Создание и импорт чертежей 2D и 3D в наиболее распространенных стандартных форматах (.dxf, .stl, .iges).
- ✔ Программирование обработки 2D на листе: сверление, фрезерование, кромкооблицовка, резьба, занижение, прослеживание.
- ✔ Программирование работ по удалению материала и отделки 3 осей на массиве (душевые поддоны, раковины, ванны, вазы).
- ✔ Возможность импортирования файла изображений в стандартном формате (.jpg, .bmp) и их преобразование на поверхностях для программирования обработки в барельефе и горельефе.
- ✔ Симулирование удаления материала.

## EASYSTONE MASTER 5 ОСЕЙ

Кроме функций EasySTONE Master 3 оси, позволяет программировать виды обработки на 5 осей (фаски, капители, статуи).

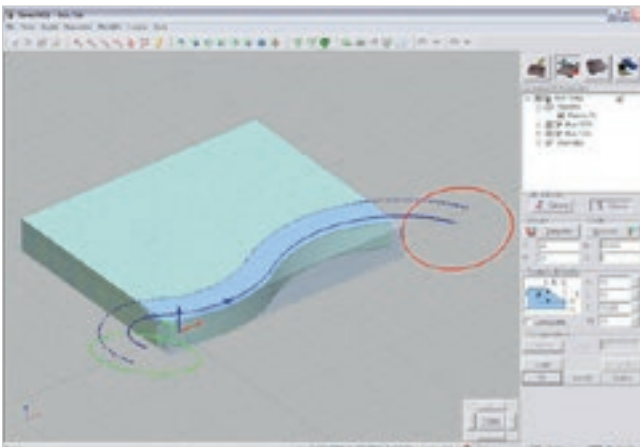
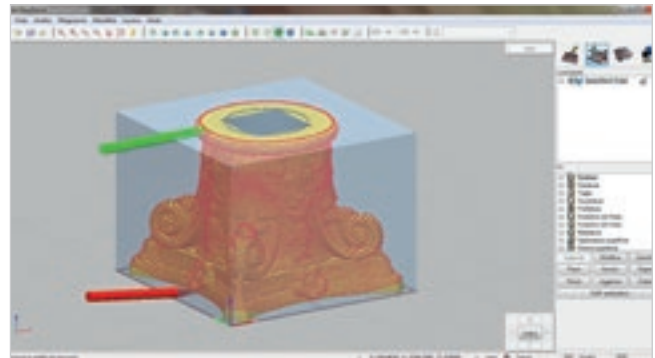
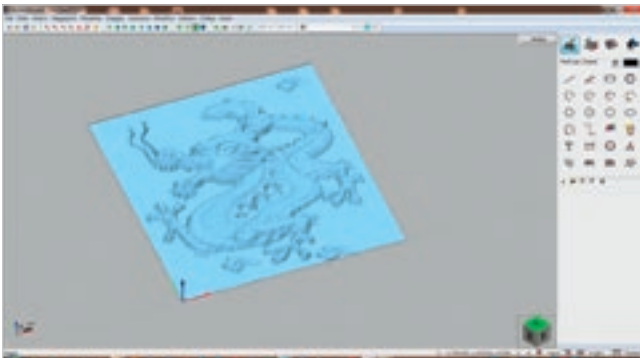




# EASY STONE

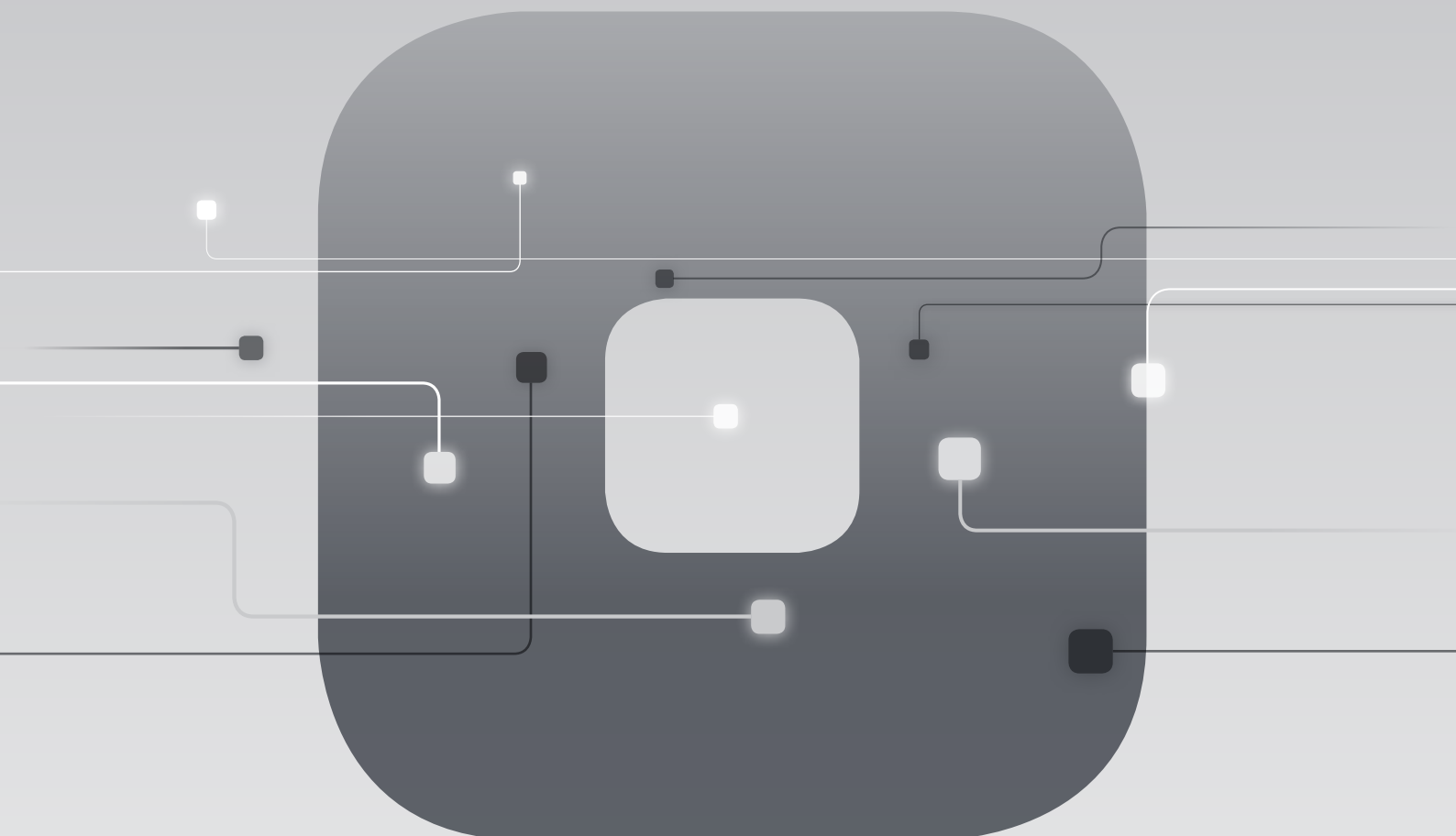
## ДОПОЛНИТЕЛЬНЫЕ ПАКЕТЫ

- **Автоматический модуль САМ:** автоматическое определение соответствия видов обработки деталям на основе определенных пользователем правил в соответствии с характеристиками чертежа, как уровень с геометрией.
- **Офисное рабочее место, мультицентр и системный ключ:** возможность создания офисных программ, а для Master, отличающихся от варианта с одним рабочим местом на борту станка, совместное использование лицензии EasySTONE до 10 соединенных в сети рабочих мест.
- **Обработка снизу:** возможность программирования операций сверления и резки снизу.



# SOPHIA

БОЛЬШАЯ ЦЕННОСТЬ СТАНКОВ



IoT-платформа компании Biesse, обеспечивающая доступ ее заказчикам и покупателям к широкой гамме услуг для облегчения и рационализации управления производственным процессом.

УСЛУГИ

ДЕЯТЕЛЬНОСТЬ

АНАЛИЗ

# ПРОСТОТА В ЭКСПЛУАТАЦИИ

Новая интегрированная консоль, представленная в варианте со стальной опорой, легкая, удобная и чрезвычайно мощная, позволяющая быстро позиционировать голову.



Использование ПК с ОС Windows обеспечивает простое и интуитивное обращение со стороны оператора и полную совместимость с сетевыми системами и оптическими и магнитными носителями информации, имеющимися на рынке.



# ЗАБОТА О ЗАКАЗЧИКЕ - ЭТО НАШ ОБРАЗ ЖИЗНИ

**SERVICES** - новый проект для наших клиентов, предлагающий новые ценности, представленные не только превосходной технологией, но и всё более прямой связью с компанией, характеризующейся профессионализмом и опытом.



## **ПЕРЕДОВАЯ ДИАГНОСТИКА**

Цифровые каналы для удаленного взаимодействия онлайн 24/7. Мы готовы оказать поддержку заказчику на месте 7/7.



## **ВСЕМИРНАЯ СЕТЬ**

39 филиалов, более чем 300 сертифицированных агентов и дилеров в 120 странах, а также склады запасных частей в Америке, Европе и на Дальнем Востоке.



## **ВОЗМОЖНОСТЬ НЕЗАМЕДЛИТЕЛЬНОГО ПОЛУЧЕНИЯ ЗАПЧАСТЕЙ**

Идентификация, отгрузка и доставка запасных частей для удовлетворения любых потребностей.



## **РАСШИРЕННОЕ ПРЕДЛОЖЕНИЕ ОБУЧЕНИЯ**

Многочисленные учебные модули на сайте, онлайн и в учебной аудитории для персонализированных путей роста.



## **ЦЕННЫЕ УСЛУГИ**

Широкий спектр услуг и программного обеспечения для постоянного повышения показателей наших клиентов.

## ПРЕВОСХОДСТВО ОБСЛУЖИВАНИЯ

**+550**

ВЫСОКОКВАЛИФИЦИРОВАННЫХ СПЕЦИАЛИСТОВ ПО ВСЕМУ МИРУ, ГОТОВЫХ ОКАЗАТЬ ПОДДЕРЖКУ КЛИЕНТАМ В ЛЮБЫХ СИТУАЦИЯХ

**90%**

СЛУЧАЕВ ОСТАНОВА СТАНКОВ, С ВРЕМЕНЕМ ВМЕШАТЕЛЬСТВА В ТЕЧЕНИЕ 1 ЧАСА

**+100**

СПЕЦИАЛИСТОВ С ВОЗМОЖНОСТЬЮ ПРЯМОГО УДАЛЕННОГО КОНТАКТА И ТЕЛЕОБСЛУЖИВАНИЯ

**92%**

ЗАКАЗОВ НА ЗАПЧАСТИ, В СВЯЗИ С ОСТАНОВКОЙ СТАНКА, ВЫПОЛНЕННЫХ В ТЕЧЕНИЕ 24 ЧАСОВ

**+50.000**

НАИМЕНОВАНИЙ ЗАПЧАСТЕЙ НА СКЛАДАХ

**+5.000**

ПОСЕЩЕНИЙ КЛИЕНТОВ В ЦЕЛЯХ ПРОФИЛАКТИЧЕСКОГО ТЕХОБСЛУЖИВАНИЯ

**80%**

ЗАПРОСОВ НА ПОДДЕРЖКУ РЕШЕНО В ОНЛАЙНОВОМ РЕЖИМЕ

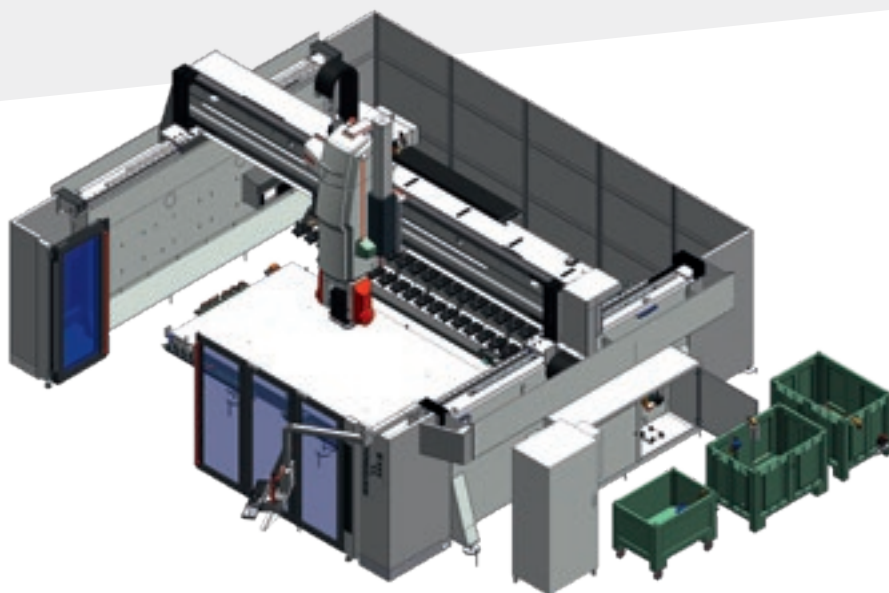
**96%**

ЗАКАЗОВ, ВЫПОЛНЕННЫХ В ОГОВОРЕННЫЕ СРОКИ

**88%**

РЕШЕННЫХ ПРОБЛЕМ ПРИ ПЕРВОМ ВМЕШАТЕЛЬСТВЕ НА МЕСТЕ

# ТЕХНИЧЕСКИЕ ДАННЫЕ



## MASTER 850

Размеры рабочего стола	мм	3500 x 2000
Высота рабочего стола	мм	470
Ход по оси Z	мм	850
Ход оси шпинделя (X - Y)	мм	4200 x 2700
Поворот оси A		-100° ÷ +100°
Поворот оси C		не ограничен
Максимальная скорость осей (X - Y - Z)	м/мин.	60 - 50 - 15
Максимальный диаметр диска	мм	625 (опц.)
Патроны		ISO 50
Ёмкость магазина инструментов		39 - 59 (опц.)
Мощность двигателя	кВт	20 (S1)
Максимальная скорость электрошпинделя	об/мин.	10000
Потребляемая мощность	кВт	45

Технические данные и изображения не являются предметом каких-либо обязательств. Некоторые фотографии могут воспроизводить станки суста-новленными опциями. Biesse Spa оставляет за собой право вносить возможные изменения без предварительного уведомления.

Уровень звукового давления на рабочем месте оператора (LpA) Фрезерование 78 дБ (A). Уровень звукового давления на рабочем месте оператора (LpA) Резка циркулярной пилой 80 дБ(A). Master 850- 1000 Погрешность измерения K = 4 дБ (A).

Измерения произведены с соблюдением нормативов UNI EN ISO 3746, UNI EN ISO 11202, 2009 года. Указанные значения уровня звукового давления относятся к уровням издаваемого шума и не обязательно представляют точные уровни экспозиции. Несмотря на то, что существует соотношение между уровнем производимого шума и степенью подверженности воздействию шума, оно не может быть надёжным образом использовано для того чтобы определить, необходимы или нет дополнительные меры предосторожности. Факторы, определяющие фактический уровень воздействия шума на персонал, включают продолжительность воздействия, характеристики рабочего помещения, наличие других источников излучения, то есть других соседних станков и технологических процессов. Данная информация позволяет пользователю станка выполнить более точную оценку рисков и опасностей.

# СДЕЛАНО С BIESSE

## ИНДУСТРИЯ И ИСКУССТВО ОБЪЕДИНЯЮТ СВОЙ ПОТЕНЦИАЛ

Бицефал - это скульптура из цельного куска белого каррарского мрамора, выполненная весной 2015 на обрабатывающем центре Intermac нового поколения с пятью осями: Master 850. Образцом для данной работы стало изделие студии "Marmi Fontanelli" из Реджо Эмилия под руководством Рафаэло Галиотто, известного дизайнера из Виченцы. Исполнение потребовало 223 часа работы станка (что соответствует 38 километрам суммарной траектории инструментов станка Master 850), не считая времени на ручную отделку. Конечный результат является примером высочайшей эффективности и огромного потенциала, которым обладает итальянская пред-

принимательская жилка, способна синергетически соединять индустрию и искусство, дизайн и художественный вкус с потрясающим результатом. Этот Бицефал длиной примерно два с половиной метра впервые был показан публике вне рамок Миланского Салона во время выставки "Digital Lithic Design", и затем установлен в выставочной зоне Expo в Милане в 2015 году. «Для завершения этой работы, - комментирует Клаудио Фонтанелли, - мы загрузили станок Master 850 до таких пределов, о которых мы даже не подозревали, применяя голову с пятью осями Обрабатывающего центра, некоторые положения которой мы считали невозможными. Мы работали в синер-

гии с Intermac, что явилось фундаментальной основой для того, чтобы мы смогли задать 54 программы линейного снятия и конечной отделки. Никогда ещё ранее мы не имели проект такой сложности: необходимо было проводить постоянный контроль и обучение огромным возможностям данного станка.

Технология Intermac, кроме всего прочего, легко доступна для всех: по моему опыту могу гарантировать, что программное обеспечение bSolid, которое управляет станком, позволяет любому оператору, даже не имеющему глубокой компетенции в области информатики, получить максимальный результат с минимальными усилиями.»





Основана в Италии,  
международная изначально.

Мы упрощаем  
изготовление  
чтобы раскрыть  
потенциал лю  
материала.

Мы - международная компания, производящая системы, интегрированные линии для обработки древесины, стекла, камня, пластика и композитных материалов и изделий из них.

Накопленный опыт, постоянно растущий благодаря всемирной сети, позволяет нам поддерживать развитие вашего бизнеса, расширяя возможности воображения.

**Мастерство владения  
материалом, с 1969 года.**

М процесс  
изделий,  
ыть  
обого

Присоединяйтесь  
к миру Biesse.

[biesse.com](http://biesse.com)



